

ก่อนเริ่มใช้งาน Sony Ericsson GPRS PC card จำเป็นจะต้องเตรียมคอมพิวเตอร์แล็บท็อป ดังนี้

ณ Windows 98SE / ME / 2000 /หรือ XP

ณ ช่องเสียบการ์ดพีซีชนิด II (PCMCIA Slot)

\*\* และที่สำคัญมีการต้องสมัครขอรับบริการ GPRS จากเครือข่ายที่ต้องการใช้งาน

### การประกอบและการติดตั้ง

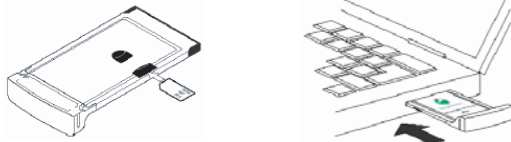
#### การติดตั้งซอฟต์แวร์

1. ใส่แผ่นซีดี Wireless Manager ลงในซีดีไดรฟ์ของเครื่องแล็บท็อป หากแผ่นซีดีไม่ทำงานอัตโนมัติให้เลือก Start , Run และพิมพ์ D:/setup.exe ลงในกล่องโต้ตอบ Run
2. ตัวช่วยสร้าง InstallShield สำหรับ Wireless Manager จะเปิดออก ทำตามขั้นตอนบนหน้าจอ ดังนี้
  - 2.1 เลือกภาษาที่ใช้ในการติดตั้งโปรแกรม ไทย หรือ อังกฤษ ก็ได้
  - 2.2 License Agreement กด Yes
  - 2.3 เลือก Destination folder ที่ต้องการ จากนั้นกด Next
  - 2.4 หากต้องการให้โปรแกรมสร้าง shortcut icon ที่ desktop ให้เลือก Yes
  - 2.5 เมื่อติดตั้งเสร็จให้คลิก Finish
  - 2.6 กด Next เพื่อทำการลงโปรแกรมในส่วน Wireless Modem จากนั้นโปรแกรมจะเริ่มติดตั้ง และกด Finish เมื่อเสร็จสิ้น
  - 2.7 โปรแกรมเริ่มติดตั้งส่วน Wireless LAN กด Next และกด Finish เป็นอันเรียบร้อย

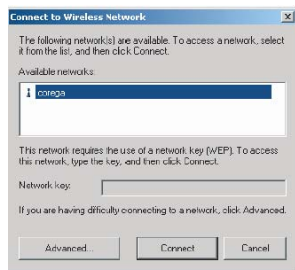
\*\* ท้าไม้ใส่ Sony Ericsson card ในแล็บท็อปจนกว่าจะติดตั้งซอฟต์แวร์เสร็จ

#### การประกอบเพื่อใช้งาน

1. ใส่ซิมการ์ดในช่องใส่ซิมด้านหลังการ์ด จากนั้นจึงใส่ Sony Ericsson GC79 เข้าไปในช่อง PCMCIA slot ของแล็บท็อปจนสุด



2. หลังจากผ่านไป 1-2 วินาทีตัวช่วยสร้างฮาร์ดแวร์ใหม่จะเปิดขึ้น โดยเครื่องจำทำการเพิ่มซอฟต์แวร์ Wireless Manger ลงใน Hardware ของ Windows
3. โปรแกรมจะทำการค้นหาสัญญาณ Wireless ก่อน หากพบสามารถ Connect เพื่อเชื่อมต่อได้ทันที



สัญญาณจะปรากฏที่ Toolbars มุมขวาของจอ โดยไล่ตามระดับความแรงของสัญญาณ



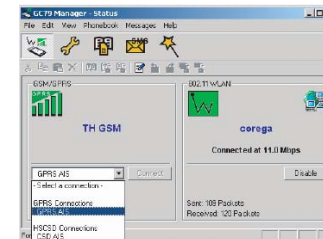
3. หลังจากนั้น Double Click ที่โปรแกรม Wireless Manager บน Desktop โปรแกรมจะเริ่มทำงานและเริ่มค้นหาสัญญาณและผู้ใช้บริการเครือข่ายในหน้าจอสถานะ การค้นหาสัญญาณจะขึ้นอยู่กับซิมการ์ดที่นำมาใช้งาน  
เมื่อใช้ซิม AIS จะขึ้นว่า TH GSM , ใช้ซิม DTAC จะขึ้นว่า DTAC ส่วน Orange จะขึ้นว่า Orange



#### สร้างการเชื่อมต่อ



1. เลือกเมนู Connection Wizard
2. ในหน้าแรกของ Connection Wizard ให้เลือกที่หัวข้อ Create a new dialup connection พิมพ์ชื่อที่ต้องการจากนั้นคลิก Next
3. เลือกชนิดของการเชื่อมต่อ (Type of Connection) โดยเลือกในหัวข้อ GPRS ในส่วนของผู้ใช้บริการเครือข่าย (Choose Network) ให้เลือกผู้ใช้บริการซิมการ์ดที่เราจะใช้ สำหรับในประเทศไทยมีให้เลือก ดังนี้ TH AIS , DTAC , ORAGE ทั้งนี้หากไม่มีรายชื่อผู้ใช้บริการเครือข่ายของคุณให้เลือก < Other > จากนั้นคลิก Next
4. ในส่วนของ Access Point Name นั้น  
ซิมการ์ด AIS และ Orange เลือก internet ส่วน DTAC เลือก www.dtac.co.th จากนั้นกด Next
5. User ID และ Password  
ซิมการ์ด AIS และ DTAC ไม่ต้องใส่เพราะระบบจะตรวจสอบจากหมายเลขโทรศัพท์เคลื่อนที่เอง  
ซิมการ์ด Orange User ID และ Password พิมพ์คำว่า orange จากนั้นกด Next
6. กด Finish เพื่อเสร็จสิ้นการทำงาน
7. กลับเข้าสู่หน้าหลัก เลือก GPRS connections ที่เพิ่งสร้างเสร็จตามชื่อที่ตั้งไว้ จากนั้นกด Connect



8. โปรแกรมเริ่มทำการเชื่อมต่อไปยังเครือข่าย หลังจากนั้นก็เริ่มใช้งานได้

