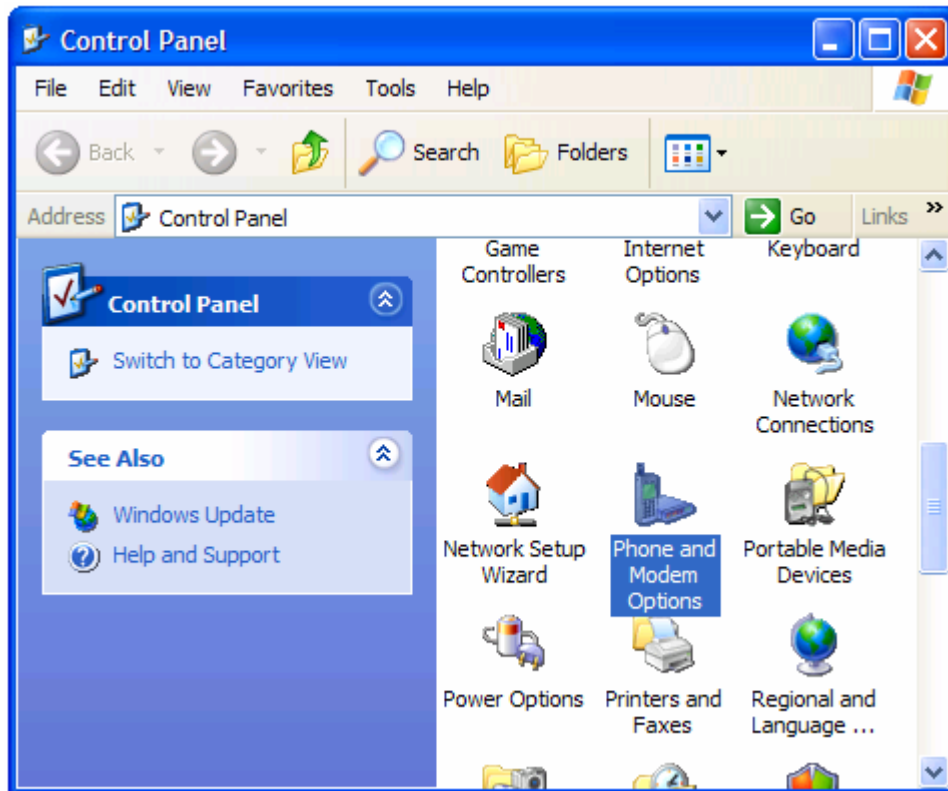
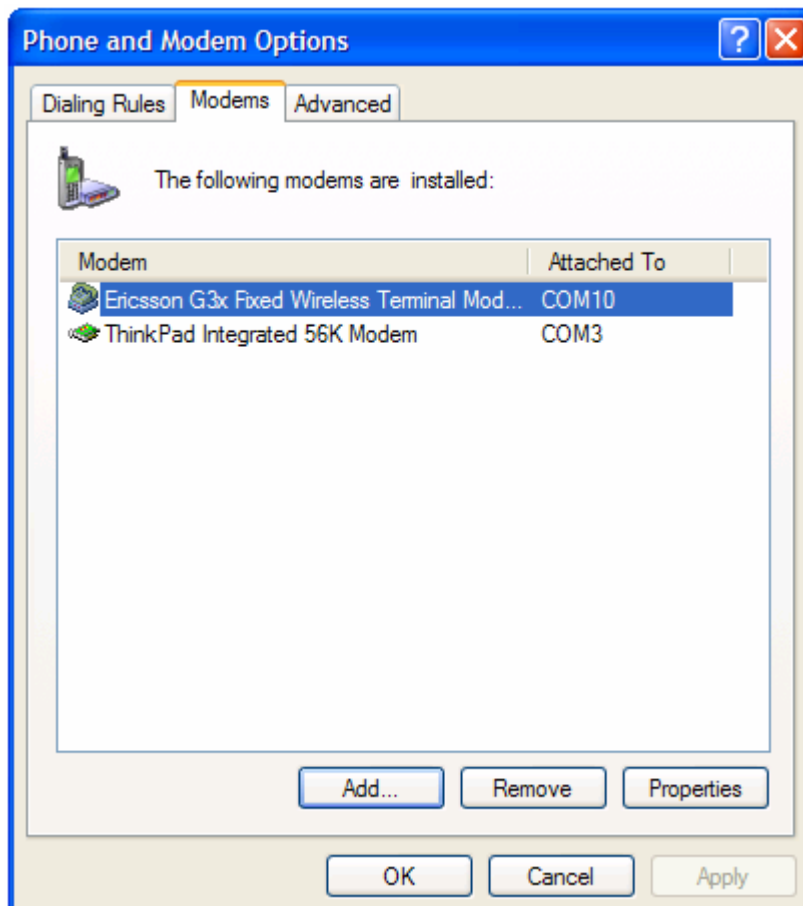


วิธีการสร้าง Internet Connection

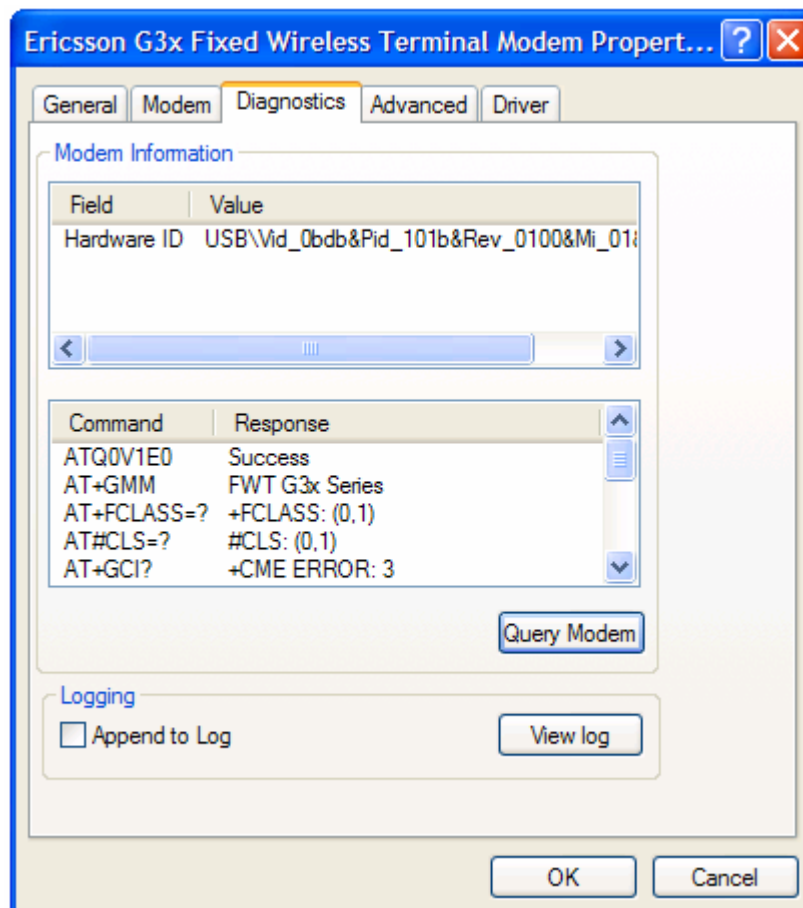
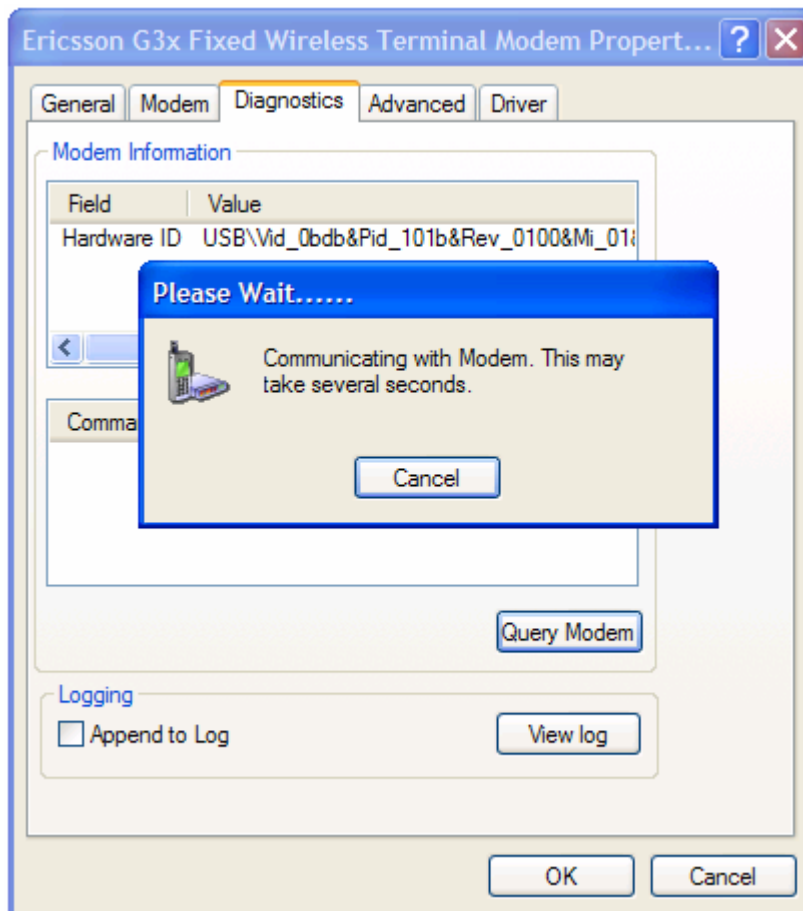
1. ผู้ใช้งานต้องทำการตั้งค่าคุณสมบัติของ ERICSSON G3x Fixed Wireless Terminal Modem ก่อนโดยเข้าไปที่ Phone and Modem Options ในเมนู Control Panel



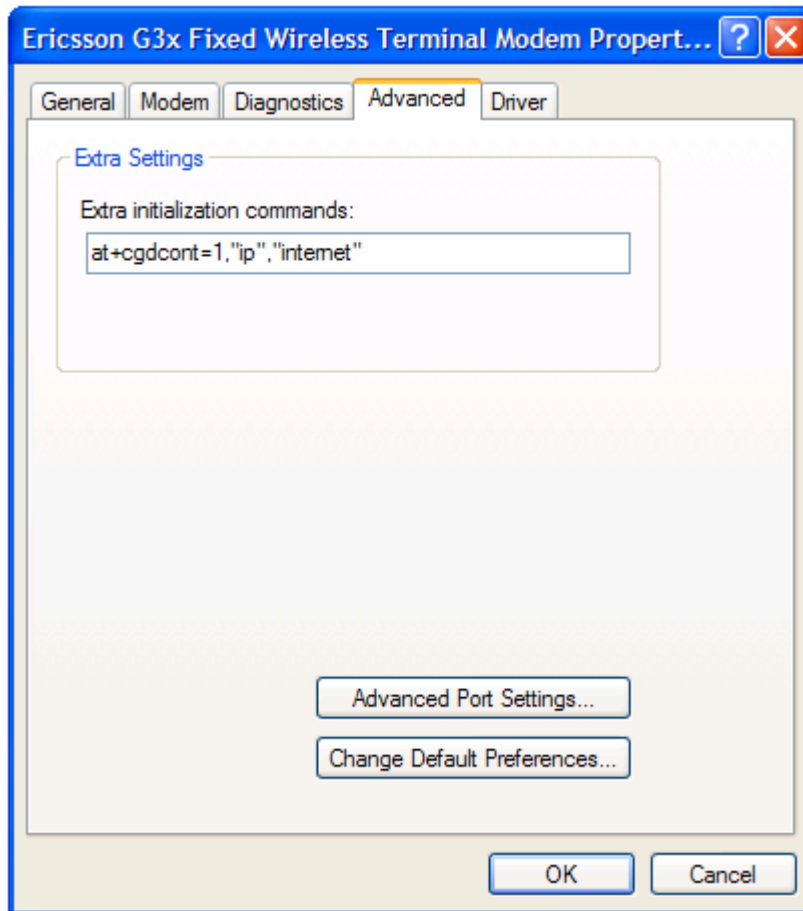
2. เลือก ERICSSON G3x Fixed Wireless Terminal Modem แล้วกด Properties



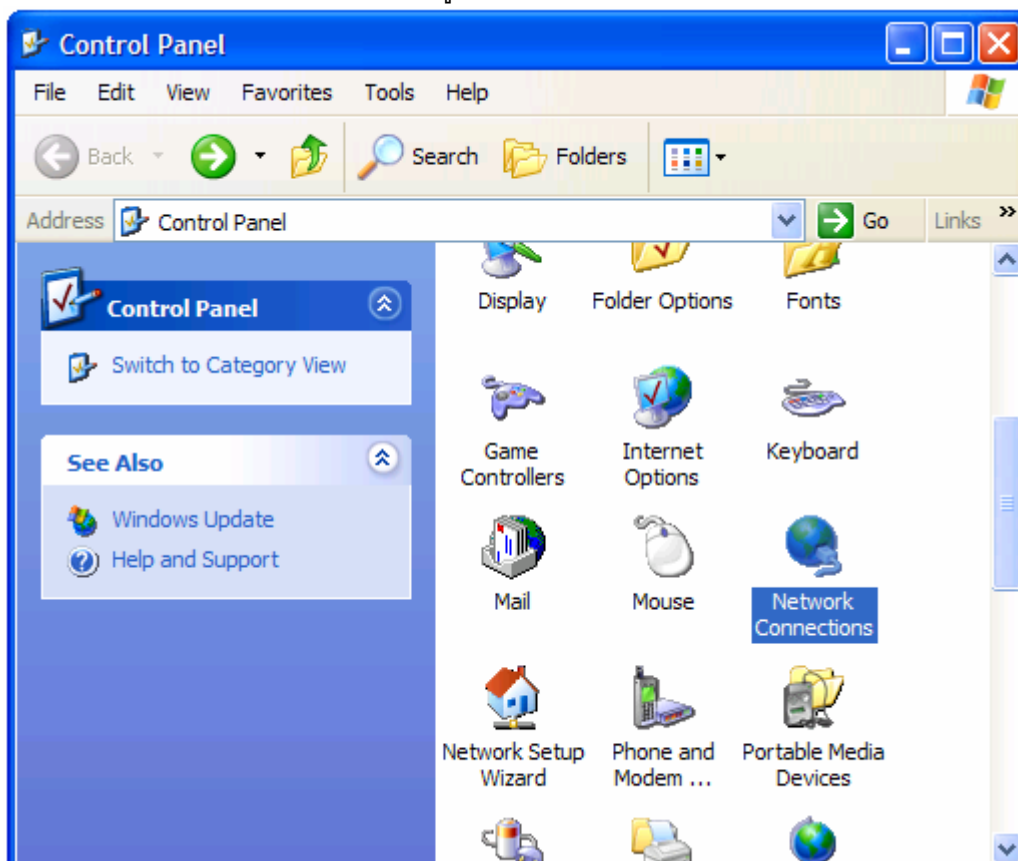
3. กดเลือกหัวข้อ Diagnostics แล้วคลิกที่ Query Modem เพื่อตรวจสอบว่าการเชื่อมต่อระหว่างอุปกรณ์ ERICSSON FWT และเครื่องคอมพิวเตอร์สมบูรณ์



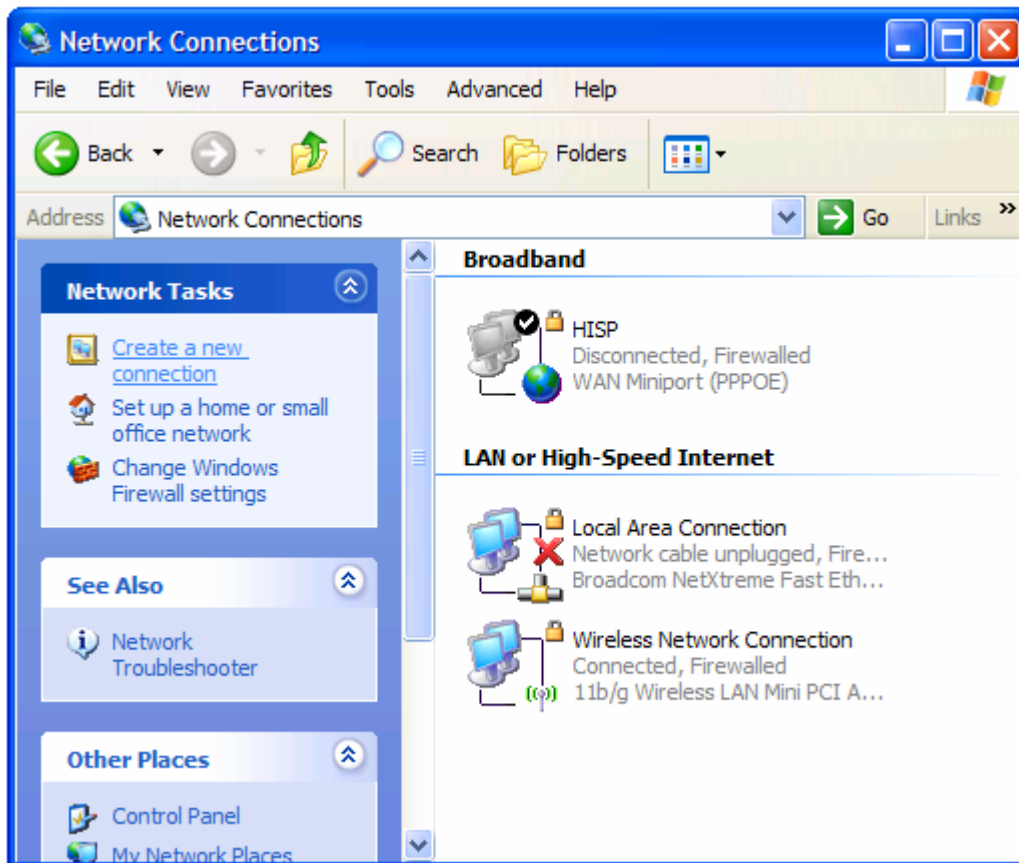
4. หลังจากนั้นกดเลือกหัวข้อ Advanced แล้วพิมพ์คำสั่ง (ไม่ควร copy แล้ว paste) ใน Extra Settings: `at+cgdcont=1,"ip","internet"` หลังจากนั้นกด OK
- <หมายเหตุ: ค่า APN ของ AIS = internet, DTAC = www.dtac.co.th และ TRUE MOVE = internet >



5. กดเลือกหัวข้อ Network Connection ในเมนู Control Panel



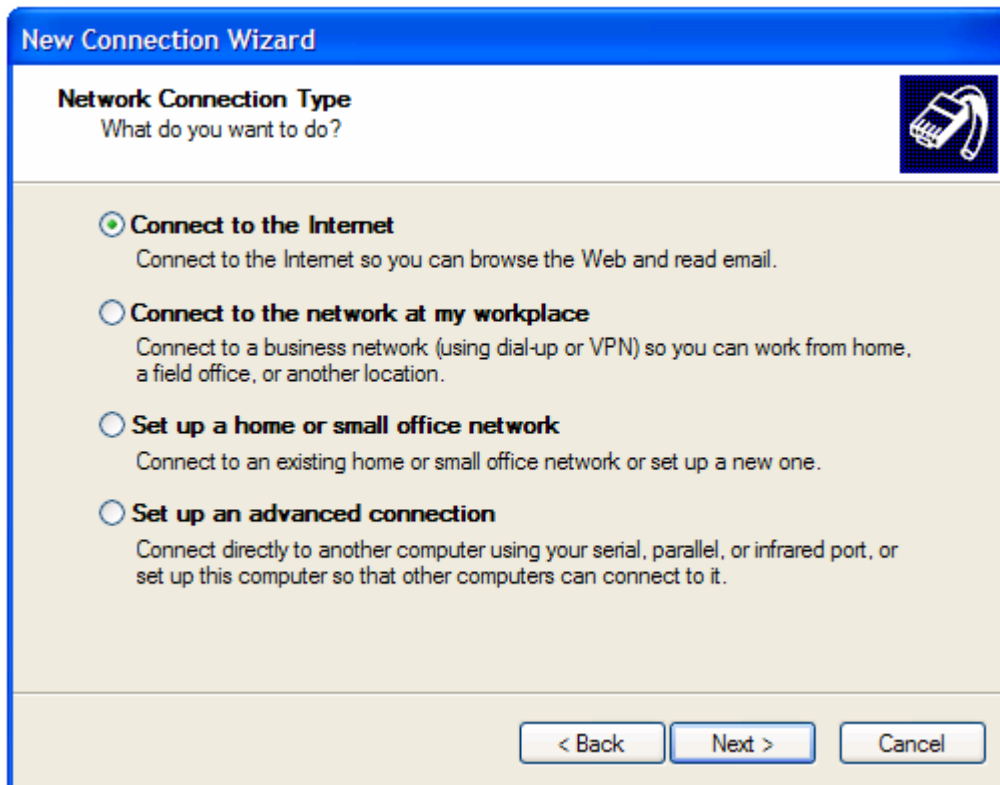
6. เลือกหัวข้อ Create a new connection



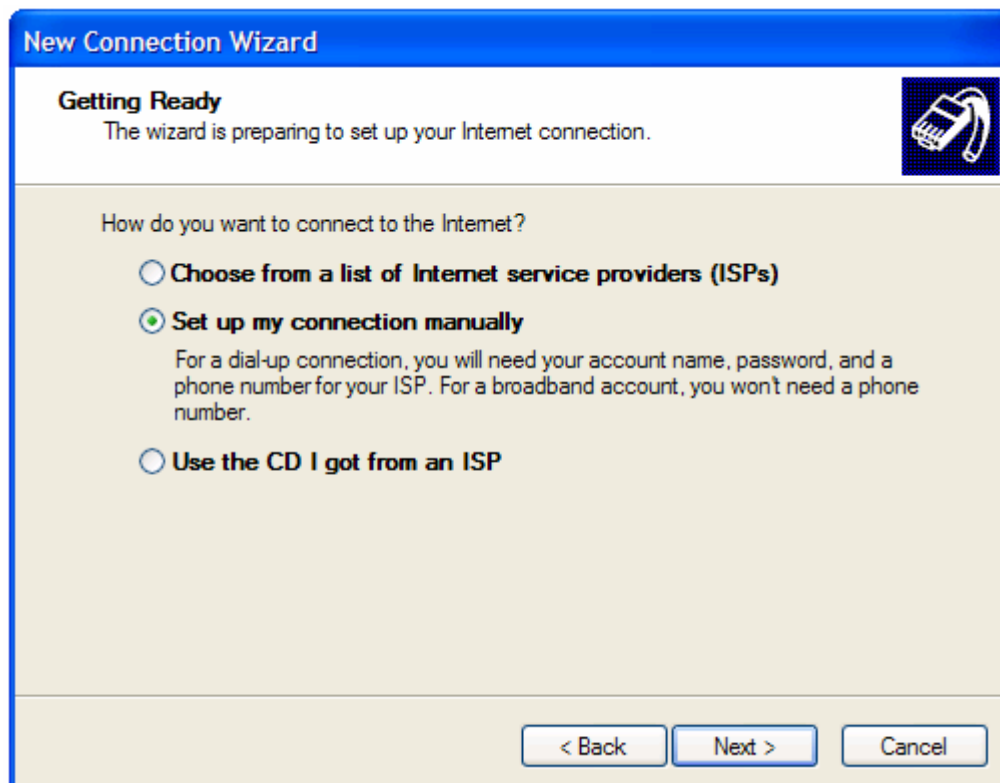
7. กด Next



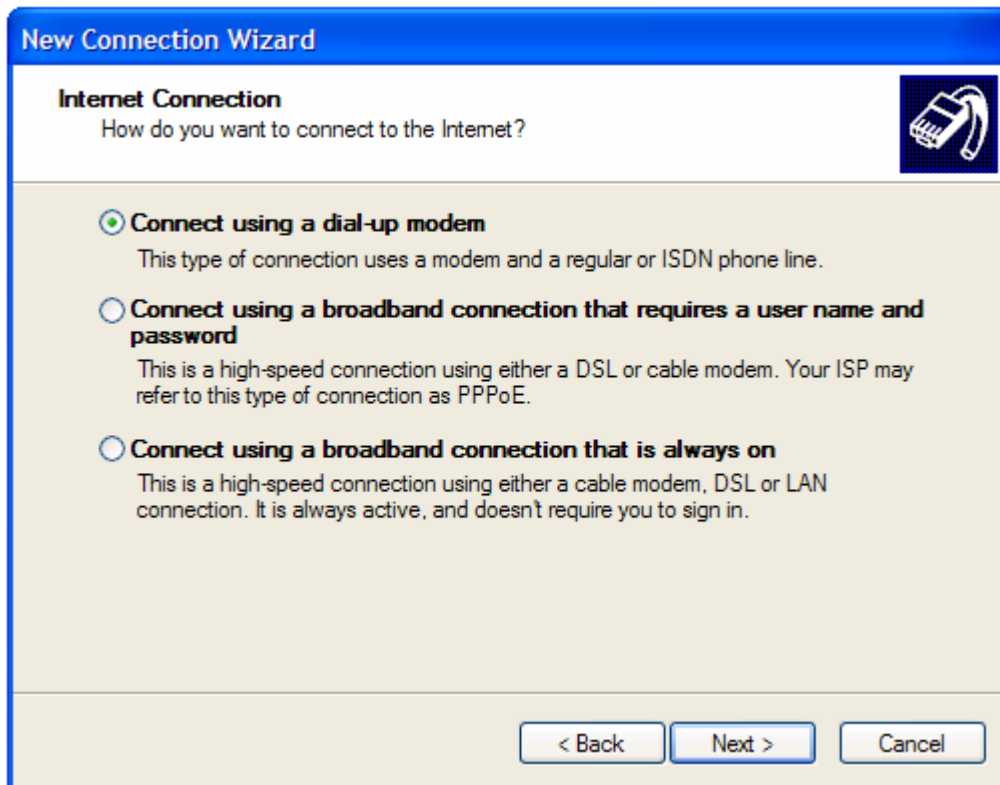
8. กดเลือกหัวข้อ Connect to the Internet แล้วกด Next



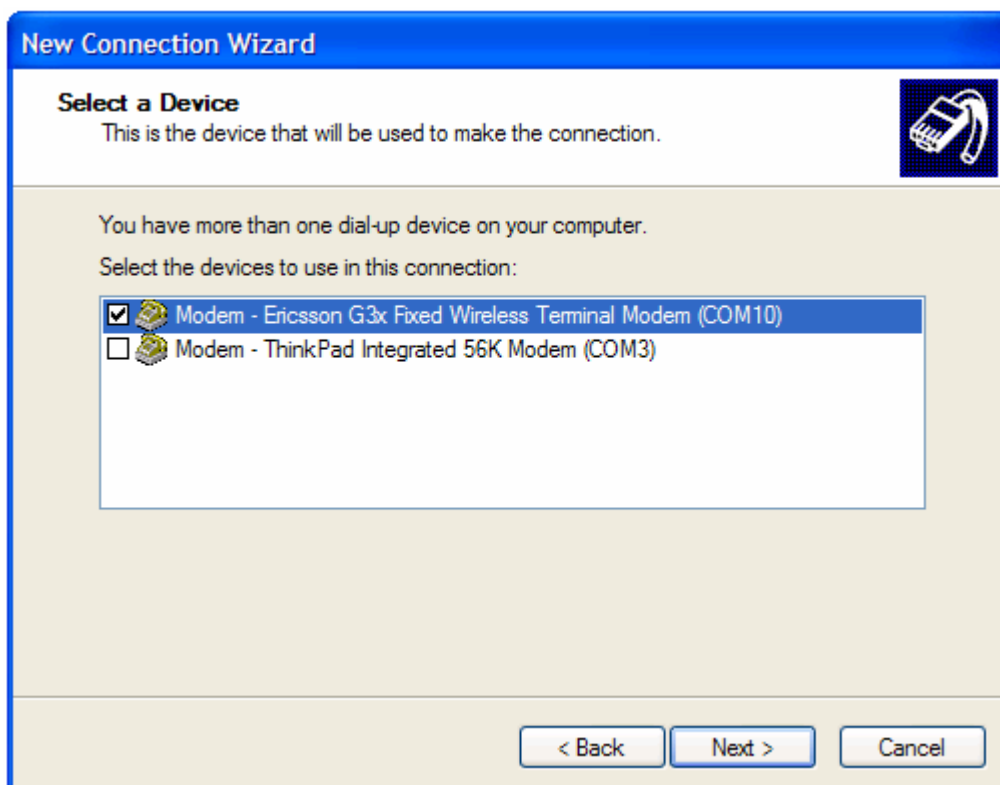
9. กดเลือกหัวข้อ Set up my connection manually แล้วกด Next



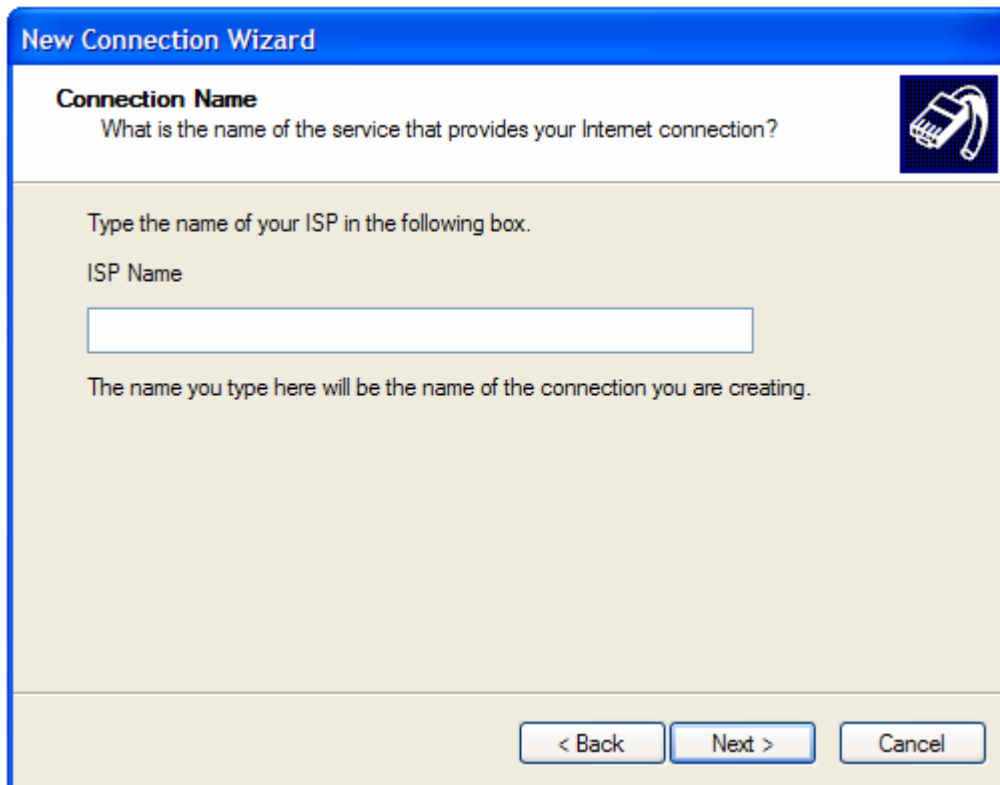
10. กดเลือกหัวข้อ Connect using a dial-up modem แล้วกด Next



11. กด Check box เลือก Modem ที่ต้องการเชื่อมต่อให้เลือกไปที่ Ericsson G3x Fixed Wireless Terminal Modem แล้วกด Next

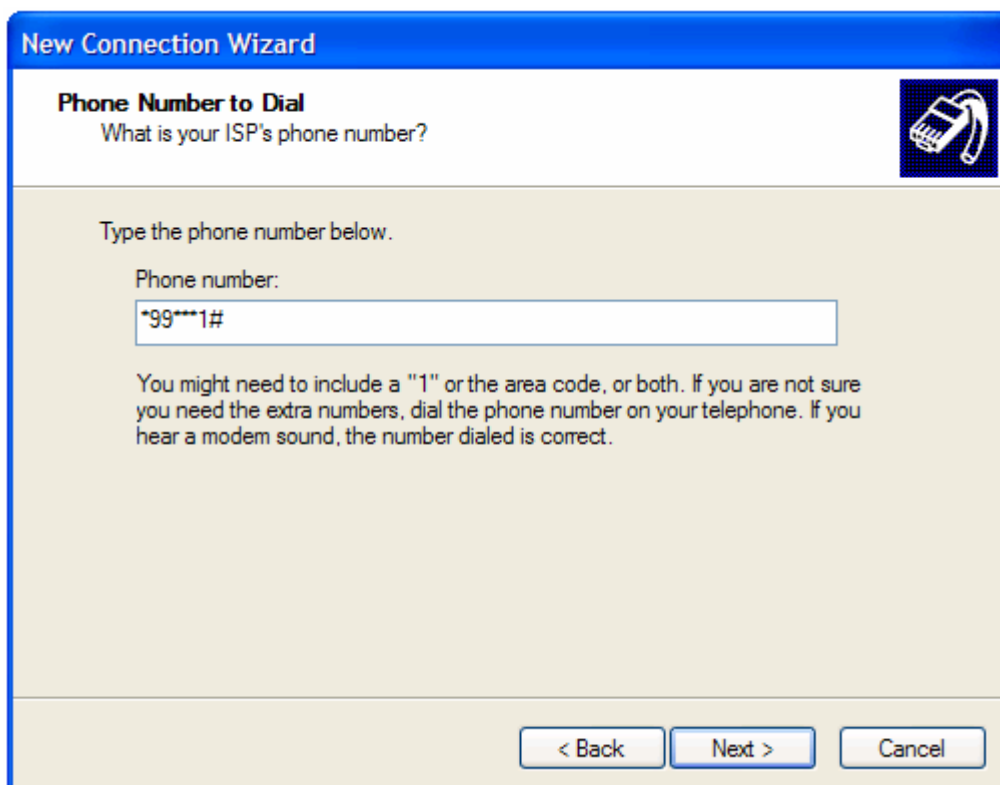


12. ใส่ชื่อที่ต้องการ แล้วกด Next



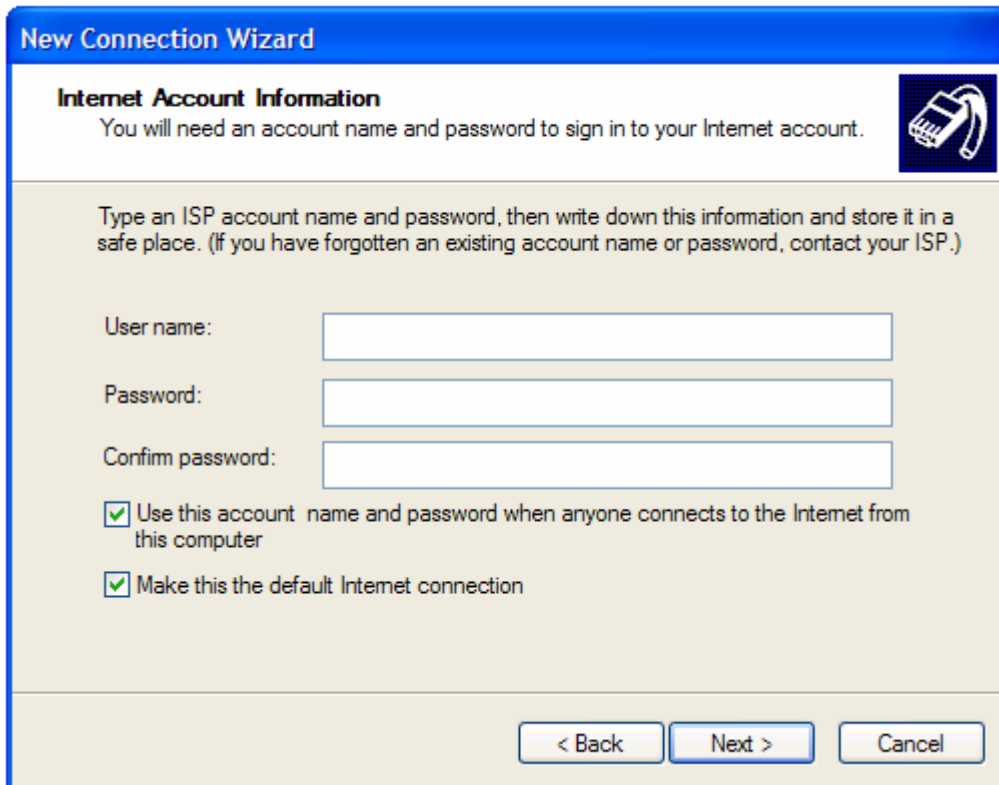
The screenshot shows a Windows-style dialog box titled "New Connection Wizard". The main heading is "Connection Name" with the question "What is the name of the service that provides your Internet connection?". Below this, it says "Type the name of your ISP in the following box." and "ISP Name" followed by an empty text input field. A note states: "The name you type here will be the name of the connection you are creating." At the bottom, there are three buttons: "< Back", "Next >", and "Cancel". A small icon of a mobile phone is in the top right corner.

13. ใส่หมายเลขโทรศัพท์ที่ต้องการเชื่อมต่อ ซึ่งการเชื่อมต่อกับระบบ GPRS และ EDGE ใช้หมายเลข *99***1#



The screenshot shows a Windows-style dialog box titled "New Connection Wizard". The main heading is "Phone Number to Dial" with the question "What is your ISP's phone number?". Below this, it says "Type the phone number below." and "Phone number:" followed by a text input field containing "*99***1#". A note states: "You might need to include a '1' or the area code, or both. If you are not sure you need the extra numbers, dial the phone number on your telephone. If you hear a modem sound, the number dialed is correct." At the bottom, there are three buttons: "< Back", "Next >", and "Cancel". A small icon of a mobile phone is in the top right corner.

14. AIS และ DTAC ไม่ต้องใส่ค่า User name และ Password ส่วน TRUE MOVE ค่า User name: true และ Password: true หลังจากนั้นกด Next



New Connection Wizard

Internet Account Information
You will need an account name and password to sign in to your Internet account.

Type an ISP account name and password, then write down this information and store it in a safe place. (If you have forgotten an existing account name or password, contact your ISP.)

User name:

Password:

Confirm password:

Use this account name and password when anyone connects to the Internet from this computer

Make this the default Internet connection

< Back Next > Cancel

15. กด Finish เพื่อจบการทำงาน หากต้องการให้มี icon shortcut ที่ desktop ให้คลิกที่ Add a shortcut to this connection to my desktop



New Connection Wizard

Completing the New Connection Wizard
You have successfully completed the steps needed to create the following connection:

NSN

- Make this the default connection
- Share with all users of this computer
- Use the same user name & password for everyone

The connection will be saved in the Network Connections folder.

Add a shortcut to this connection to my desktop

To create the connection and close this wizard, click Finish.

< Back Finish Cancel

16. หากต้องการเชื่อมต่อ Internet ให้กดที่ Dial ได้ทันที

