

ก่อนเริ่มใช้งาน Sony Ericsson GPRS PC card จำเป็นจะต้องเตรียมคอมพิวเตอร์แล็บท็อป ดังนี้

- Windows 98SE / ME / 2000 / หรือ XP
- ช่องเสียบการ์ดพีซีชนิด II (PCMCIA Slot)

\*\* และที่สำคัญซิมการ์ดต้องสมัครขอรับบริการ GPRS จากเครือข่ายที่ต้องการใช้งาน

### การประกอบและการติดตั้ง

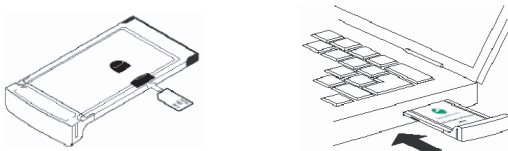
#### การติดตั้งซอฟต์แวร์

1. ใส่แผ่นซีดี Wireless Manager ลงในซีดีไดรฟ์ของเครื่องแล็บท็อป หากแผ่นซีดีไม่ทำงานอัตโนมัติให้เลือก Start , Run และพิมพ์ D:/setup.exe ลงในกล่องโต้ตอบ Run
2. ตัวช่วยสร้าง InstallShield สำหรับ Wireless Manager จะเปิดออก ทำตามขั้นตอนบนหน้าจอ ดังนี้
  - 2.1 เลือกภาษาที่ใช้ในการติดตั้งโปรแกรม ไทย หรือ อังกฤษ ก็ได้
  - 2.2 License Agreement กด Yes
  - 2.3 เลือก Destination folder ที่ต้องการ จากนั้นกด Next
  - 2.4 หากต้องการให้โปรแกรมสร้าง shortcut icon ที่ desktop ให้เลือก Yes
  - 2.5 เมื่อติดตั้งเสร็จให้คลิก Finish
  - 2.6 กด Next เพื่อทำการลงโปรแกรมในส่วน Wireless Modem จากนั้นโปรแกรมจะเริ่มติดตั้ง และกด Finish เมื่อเสร็จสิ้น
  - 2.7 โปรแกรมเริ่มติดตั้งส่วน Wireless LAN กด Next และกด Finish เป็นอันเรียบร้อย

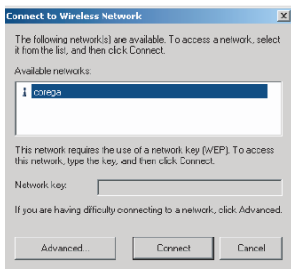
\*\* ห้ามใส่ Sony Ericsson card ในแล็บท็อปจนกว่าจะติดตั้งซอฟต์แวร์เสร็จ

#### การประกอบเพื่อใช้งาน

1. ใส่ซิมการ์ดในช่องใส่ซิมด้านหลังการ์ด จากนั้นจึงใส่ Sony Ericsson GC89 เข้าไปในช่อง PCMCIA slot ของแล็บท็อปจนสุด



2. หลังจากผ่านไป 1-2 วินาทีตัวช่วยสร้างฮาร์ดแวร์ใหม่จะเปิดขึ้น โดยเครื่องจำทำการเพิ่มซอฟต์แวร์ Wireless Manger ลงใน Hardware ของ Windows
3. โปรแกรมจะทำการค้นหาสัญญาณ Wireless ก่อน หากพบสามารถ Connect เพื่อเชื่อมต่อได้ทันที

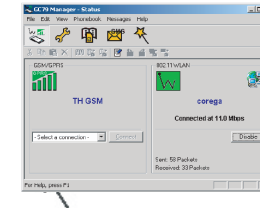


สัญญาณจะปรากฏที่ Toolbars มุมขวาล่างของจอ โดยไล่ตามระดับความแรงของสัญญาณ



3. หลังจากนั้น Double Click ที่โปรแกรม Wireless Manager บน Desktop โปรแกรมจะเริ่มทำงานและเริ่มค้นหาสัญญาณ และพบให้บริการเครือข่ายในหน้าจอสถานะ: การค้นหาสัญญาณจะขึ้นอยู่กับซิมการ์ดที่นำมาใช้งาน

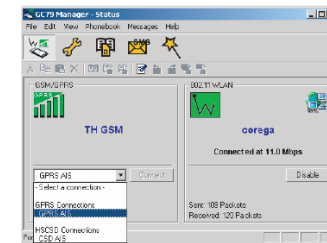
เมื่อใช้ซิม AIS จะขึ้นว่า TH GSM , ใช้ซิม DTAC จะขึ้นว่า DTAC ส่วน True Move จะขึ้นว่า True Move



#### สร้างการเชื่อมต่อ



1. เลือกเมนู Connection Wizard
2. ในหน้าแรกของ Connection Wizard ให้เลือกที่หัวข้อ Create a new dial-up connection พิมพ์ชื่อที่ต้องการจากนั้นคลิก Next
3. เลือกชนิดของการเชื่อมต่อ (Type of Connection) โดยเลือกในหัวข้อ GPRS ในส่วนของยูโทรนิกเครือข่าย (Choose Network) ให้เลือกยูโทรนิกเครือข่ายที่เราจะใช้ **สำหรับในประเทศไทยให้เลือก ดังนี้ TH AIS , DTAC , True Move** ทั้งนี้หากไม่มีรายชื่อยูโทรนิกเครือข่ายของคุณให้เลือก < Other > จากนั้นคลิก Next
4. ในส่วนของ Access Point Name นั้น ซิมการ์ด AIS และ True Move เลือก internet ส่วน DTAC เลือก www.dtac.co.th จากนั้นกด Next
5. User ID และ Password จากนั้นกด Next ซิมการ์ด AIS และ DTAC ไม่ต้องใส่เพราะระบบจะตรวจสอบจากหมายเลขโทรศัพท์เคลื่อนที่เอง ซิมการ์ด True Move User ID และ Password พิมพ์คำว่า True Move
6. กด Finish เพื่อเสร็จสิ้นการทำงาน
7. กลับเข้าสู่หน้าจอหลัก เลือก GPRS connections ที่เพิ่งสร้างเสร็จตามชื่อที่ตั้งไว้ จากนั้นกด Connect



8. โปรแกรมเริ่มทำการเชื่อมต่อไปยังเครือข่าย หลังจากนั้นก็เริ่มใช้งานได้

