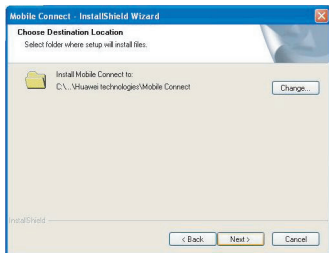


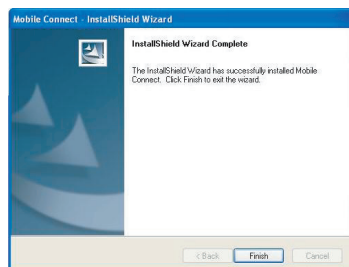
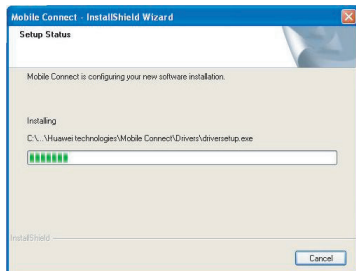
HUAWEI E220 HSDPA USB Modem



1. ตั้งภาคใส่ซิมการ์ดออก โดยถอดภาคใส่ซิมแล้วทงายภาคขึ้นเพื่อวางซิม วางซิมการ์ดโดยทงายด้านที่มีแถบแม่เหล็กขึ้น จากนั้นคว่ำภาคลง แล้วนำภาคที่ใส่ซิมแล้วใส่กลับเข้าไปในตัวการ์ด
2. นำสายเคเบิล (ASSISTANT POWER) เสียบเข้ากับแอร์การ์ด ส่วนปลายอีก 2 ด้าน เสียบกับพอร์ต USB ของคอมพิวเตอร์ โดยเสียบทั้ง 2 ช่อง สำหรับการใช้งานครั้งแรกต้องใช้สายเคเบิลแบบ 3 หัว (ASSISTANT POWER) เนื่องจากการติดตั้งโปรแกรมต้องการกำลังไฟมาก หลังจากนั้นในการใช้งานครั้งต่อไป ให้ใช้สาย USB แบบ 2 หัวได้ รอสักครู่โปรแกรมจะ: Autorun ขึ้นมา แต่ถ้าไม่มี ให้เข้าไปที่ My Computer/Drive F: ใหคลิกขวาแล้วเลือก AutoPlay แล้วจะเข้าสู่หน้าต่างการติดตั้ง
3. กดเลือกภาษา จากนั้นกด Next จะเข้าสู่หน้าจอ Mobile Connect InstallShield Wizard จากนั้นกด Next
4. License Agreement ใหกด I accept the terms of the license agreement จากนั้นกด Next
5. จากนั้นโปรแกรมจะทำการเลือกไฟลเดอรที่ทำการติดตั้ง จากนั้นกด Next

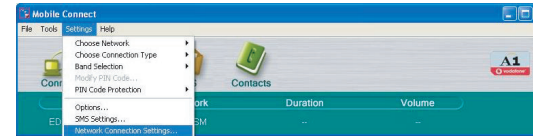


6. กด Next อีกครั้ง แล้วจะเข้าสู่การติดตั้ง ระบบจะทำการติดตั้งโปรแกรม หลังจากนั้นกด Finish เป็นอันสิ้นสุดการติดตั้ง



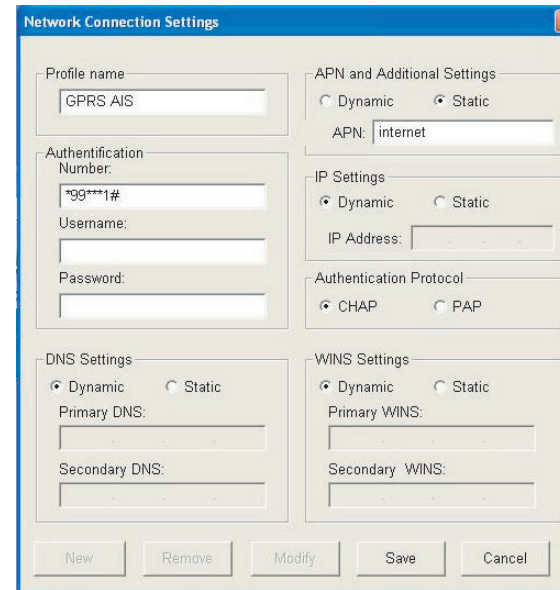
การเข้าสู่โปรแกรม Mobile Connect

1. กลับไปที่หน้าจอที่ทำการติดตั้งโปรแกรมไว้ จากตัวอย่างให้ไปที่ Desktop เลือก Mobile Connect เพื่อทำการเปิดโปรแกรม
2. สำหรับการใช้งานครั้งแรก ให้สร้าง Profile การเชื่อมต่อ โดยให้ไปที่เมนู Settings เลือก network connection setting

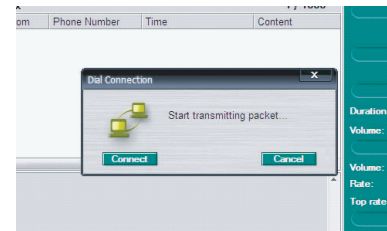


3. ใส่ชื่อในช่อง Profile Name (ตั้งชื่ออะไรก็ได้)

Authentication Number : AIS ใส่ *99***1# ส่วน APN ใส่ internet
 Authentication Number : DTAC ใส่ *99***2# ส่วน APN ใส่ www.dtac.co.th
 Authentication Number : True Move ใส่ *99***2# ส่วน APN ใส่ internet
 จากนั้นกดปุ่ม Save และ OK



4. กลับไปที่หน้าจอหลัก กด Connect เพื่อทำการเชื่อมต่ออินเทอร์เน็ต



เมื่อเชื่อมต่อได้แล้วจะเห็นว่าไอคอน Connect เปลี่ยนเป็น Disconnect จากนั้นจึงสามารถใช้งานได้ทันที